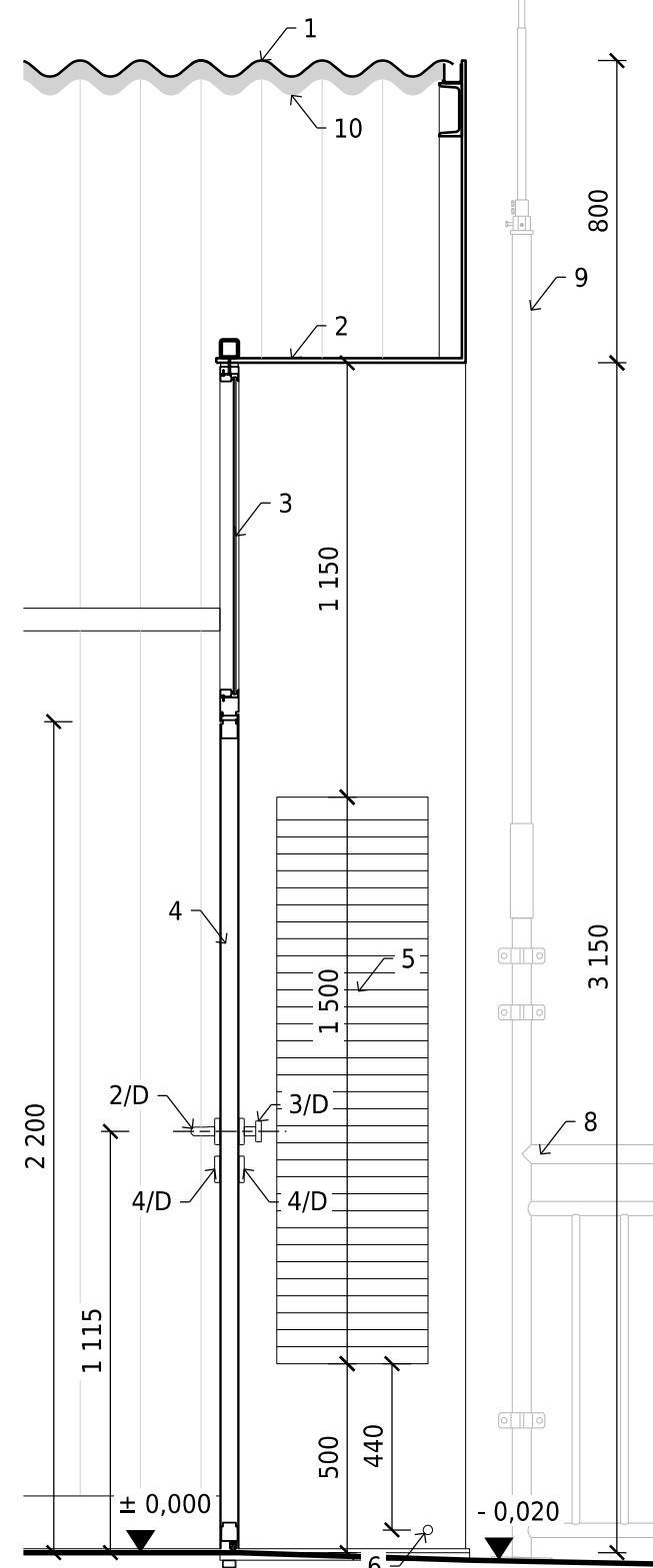
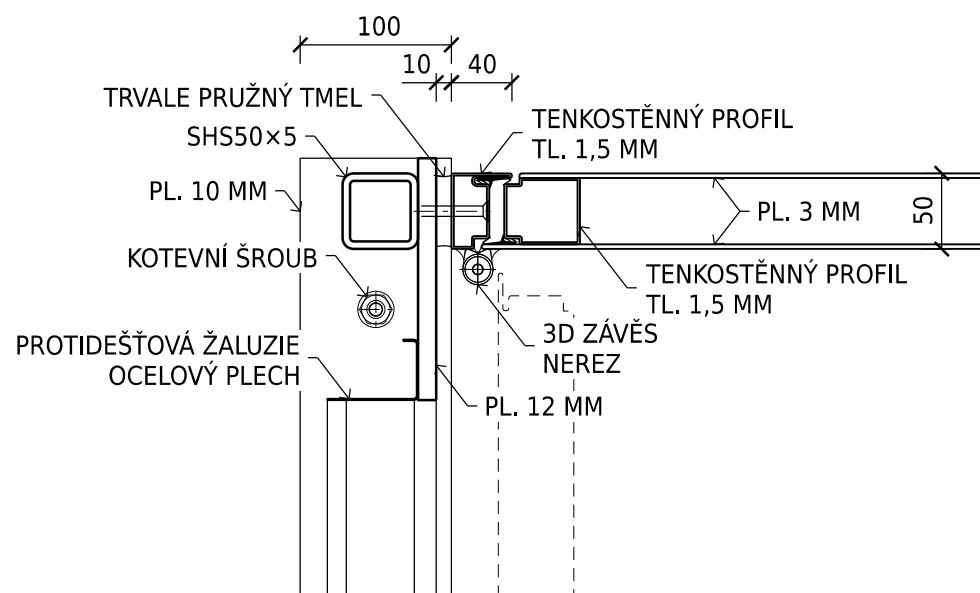


3 ŘEZ 1:20

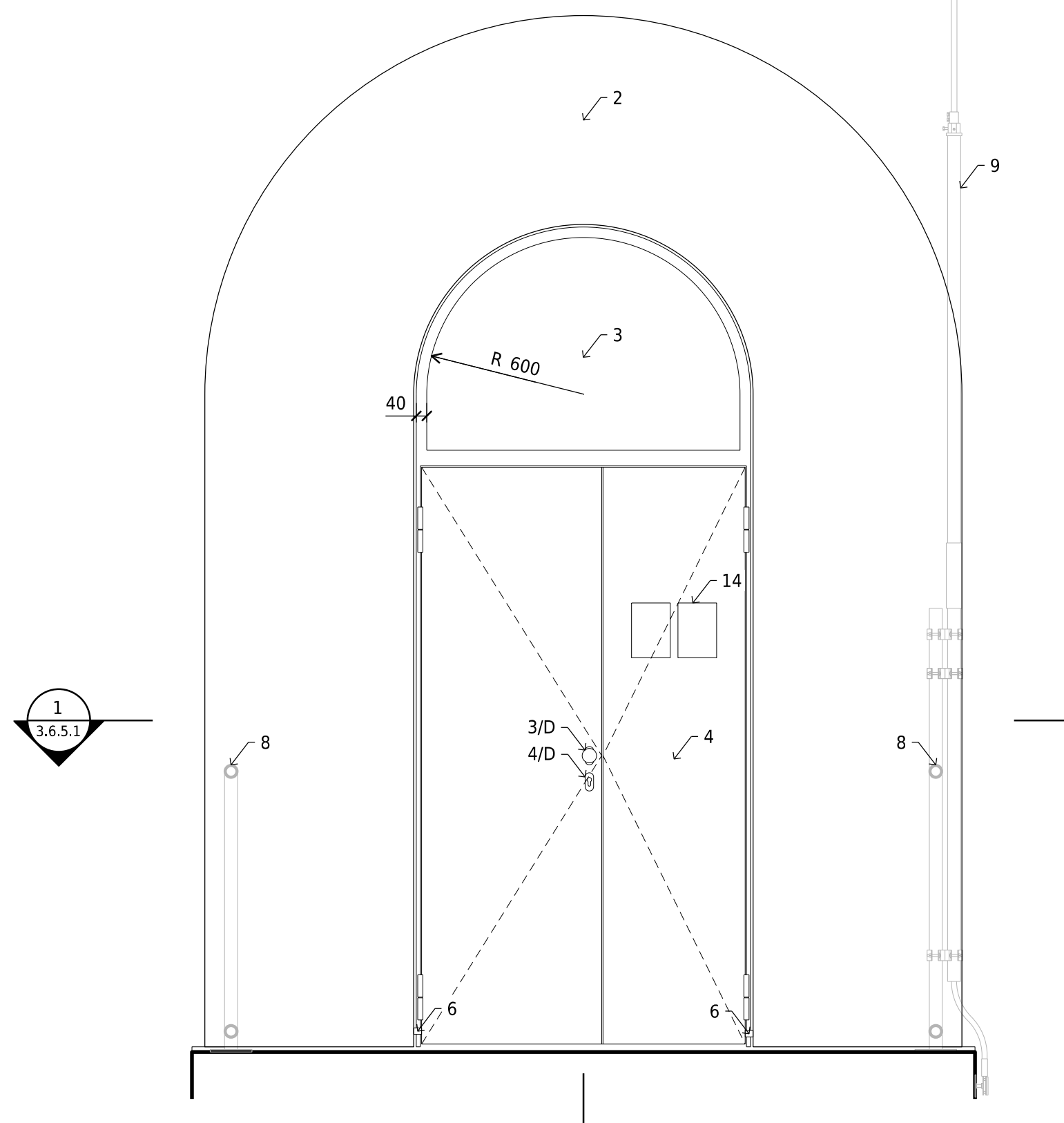


- Protidešťová žaluzie bude v provedení se skrytým rámečkem.
Rozeťč lamel protidešťové žaluzie bude 45-50 mm.
- U portálu na návodní straně má otvor pro protidešťovou žaluzii šířku 320 mm.

4 DETAIL 1:5

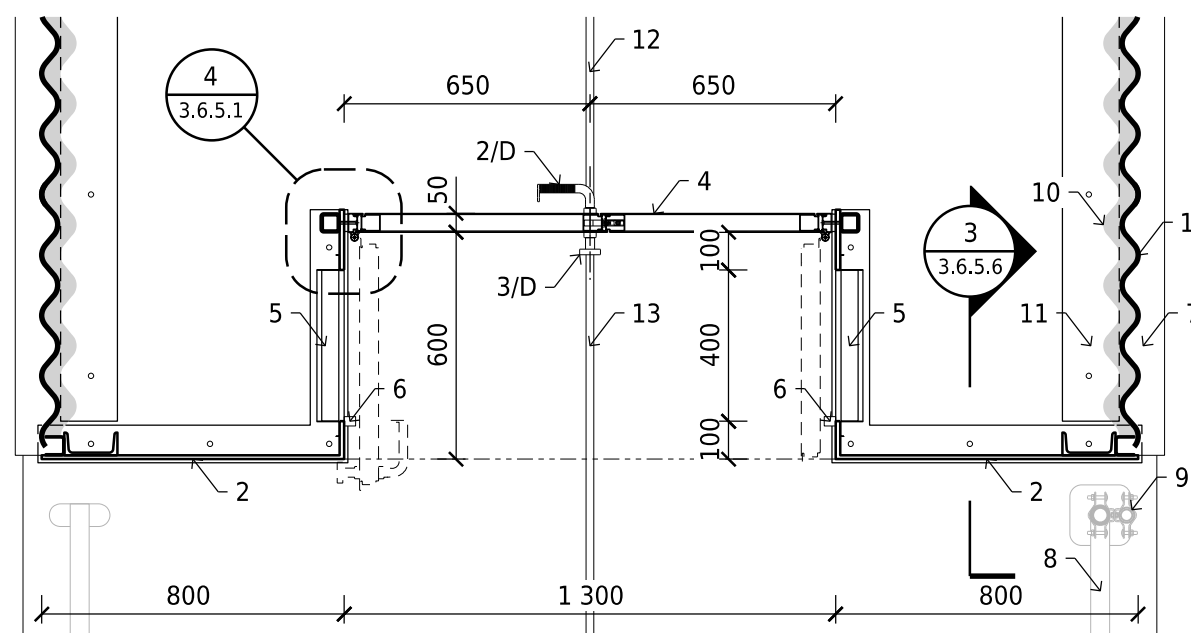


2 POHLED
1:20



- Rozety dveřního kování budou umístěny v ose portálu.
- Dveře mají nestejně široká křídla!
- Smaltované bezpečnostní tabulky budou umístěny na ose křídla.

1 PŪDORYS



LEGENDA:

1	VLNITÝ PLECH	1/0
2	PLECH TL. 10(12) MM	
3	BEZPEČNOSTNÍ SKLO	3/0
4	VSTUPNÍ DVEŘE	1/D
5	PROTIDEŠTOVÁ ŽALUZIE	/VZT
6	DVEŘNÍ DORAZ	6/D
7	OKAPNÍ PLECH	2/0
8	OCELOVÉ TRUBKOVÉ ZÁBRADLÍ	/Z
9	JÍMACÍ STOŽÁR	/H
10	IZOLACE - PUR	1/S
11	PATNÍ PROFIL L150/10	
12	DILATAČNÍ PROFIL	6/0
13	ASFALTOVÁ ZÁLIVKA	
14	BEZPEČNOSTNÍ TABULKA	7/0

POZNÁMKA:

Výkres neslouží jako výrobní dokumentace. Výrobní dokumentaci dodavatel předloží architektovi k odsouhlasení.

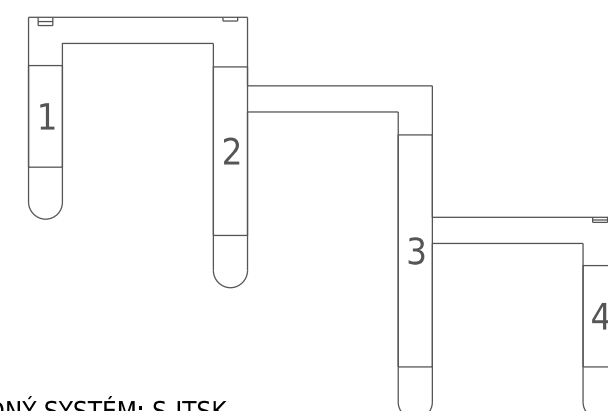
Nutno koordinovat výkresy tvarů železobetonových konstrukcí s kotevnými prvky navazujících konstrukcí (např. okna, dveře, fasáda, atd.).

Architektonická část slouží pouze pro určení montážní polohy jednotlivých prvků. Nenahrazuje projekt jednotlivých profesí! Případný rozpor mezi jednotlivými částmi dokumentace musí být v předstihu konzultován s generálním projektantem.

Barevnost finálních povrchových úprav bude odsouhlasena investorem a architektem na základě předložených vzorků.

Technická zpráva a výpis výrobků jsou nedílnou částí výkresové části. Přesné rozměry nelze odměřovat z výkresu, nutno používat pouze kóty.

SCHÉMA



SOUŘADNÝ SYSTÉM: S-JTSK
VÝŠKOVÝ SYSTÉM: BALT PO VYROVNÁNÍ
 $\pm 0,000 = 355.850 \text{ m n.m.}$

